

— Systèmes de biorétention — — Avenue Papineau - Montréal —

GUY TRUDEL - Architecte OAQ - Conseiller en aménagement - Ville de Montréal



2011

UNE AUTOROUTE ?

AUCUN TROTTOIR !

LA VOITURE DOMINE !

UNE URBANITÉ DÉFICIENTE !

2018

UNE ÉCHELLE HUMAINE

UN VERDISSEMENT MASSIF

UN RECADREMENT ROUTIER

UN DISPOSITIF ÉCO-«LOGIQUE»

UNE INFRASTRUCTURE VERTE

38 BASSINS D'EAU DE PLUIE

UN PROGRAMME DE MONITORING



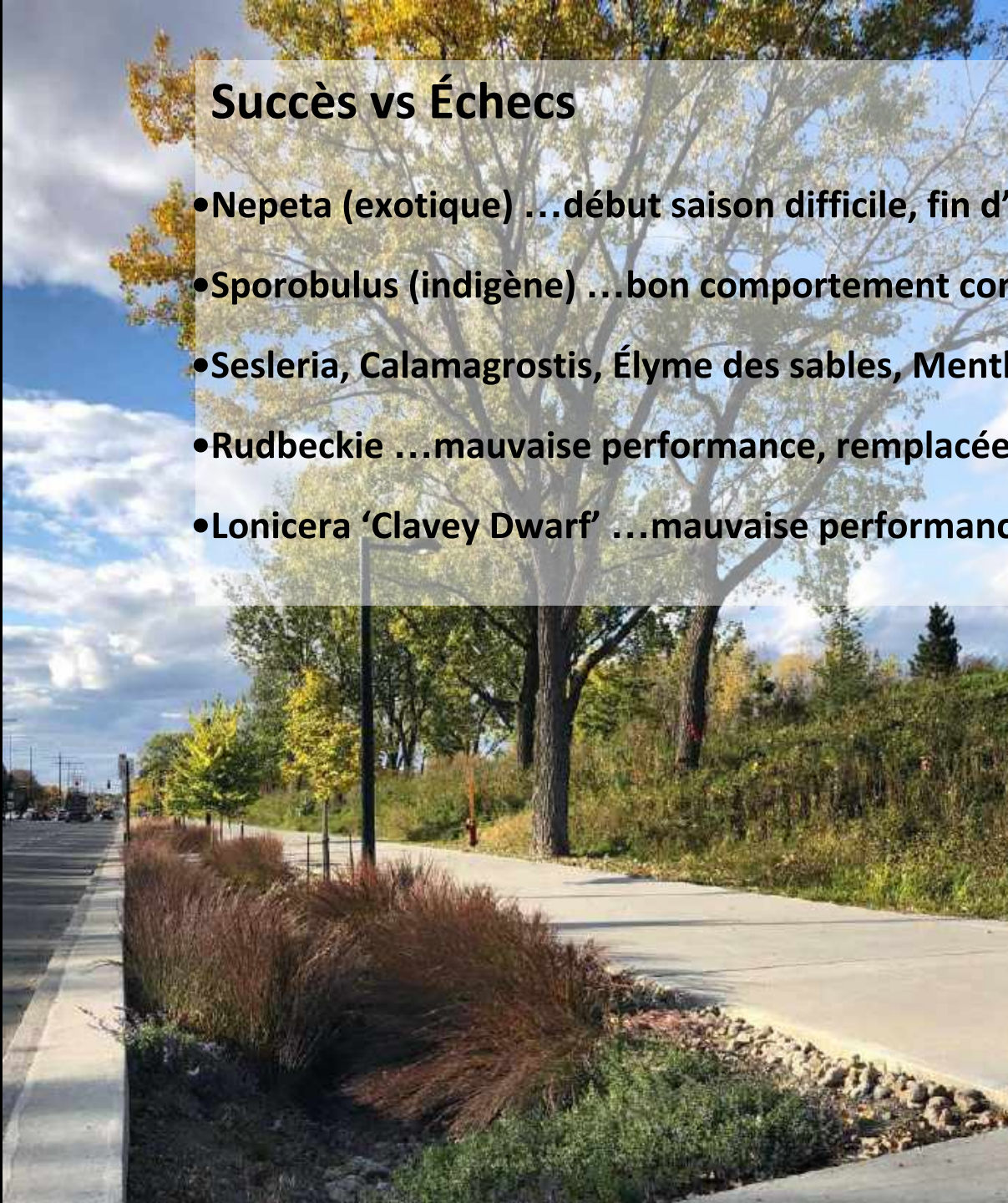
Survie des végétaux

- Aucune perte dans la famille des arbres (300 arbres, 2500 arbustes, 30 000 graminées et vivaces)
- Végétaux: 90% encore présents (8000m² dans les bassins, 6000m² dans le terre-plein)



Succès vs Échecs

- *Nepeta* (exotique) ...début saison difficile, fin d'année en pleine croissance
- *Sporobulus* (indigène) ...bon comportement continue
- *Sesleria*, *Calamagrostis*, Élyme des sables, Menthe des chats ...bonne performance
- *Rudbeckie* ...mauvaise performance, remplacée par *Armeria Splendes*
- *Lonicera* 'Clavey Dwarf' ...mauvaise performance, remplacée par *Rhus Aromatica*



Population et administration de plus en plus favorable aux Infras Vertes

Facteurs d'adhésion en augmentation

Entretien / Coût / Financement

- Questions constantes sur des enjeux non-résolus



Besoin d'une certaine standardisation

- Démarches en cours par la Ville
- Exemple de saillies drainantes (en cours dans les arrondissements)
- Problématique de la solution unique vs la mise en place de dispositifs adaptés à des territoires constamment diversifiés

Merci de votre attention !