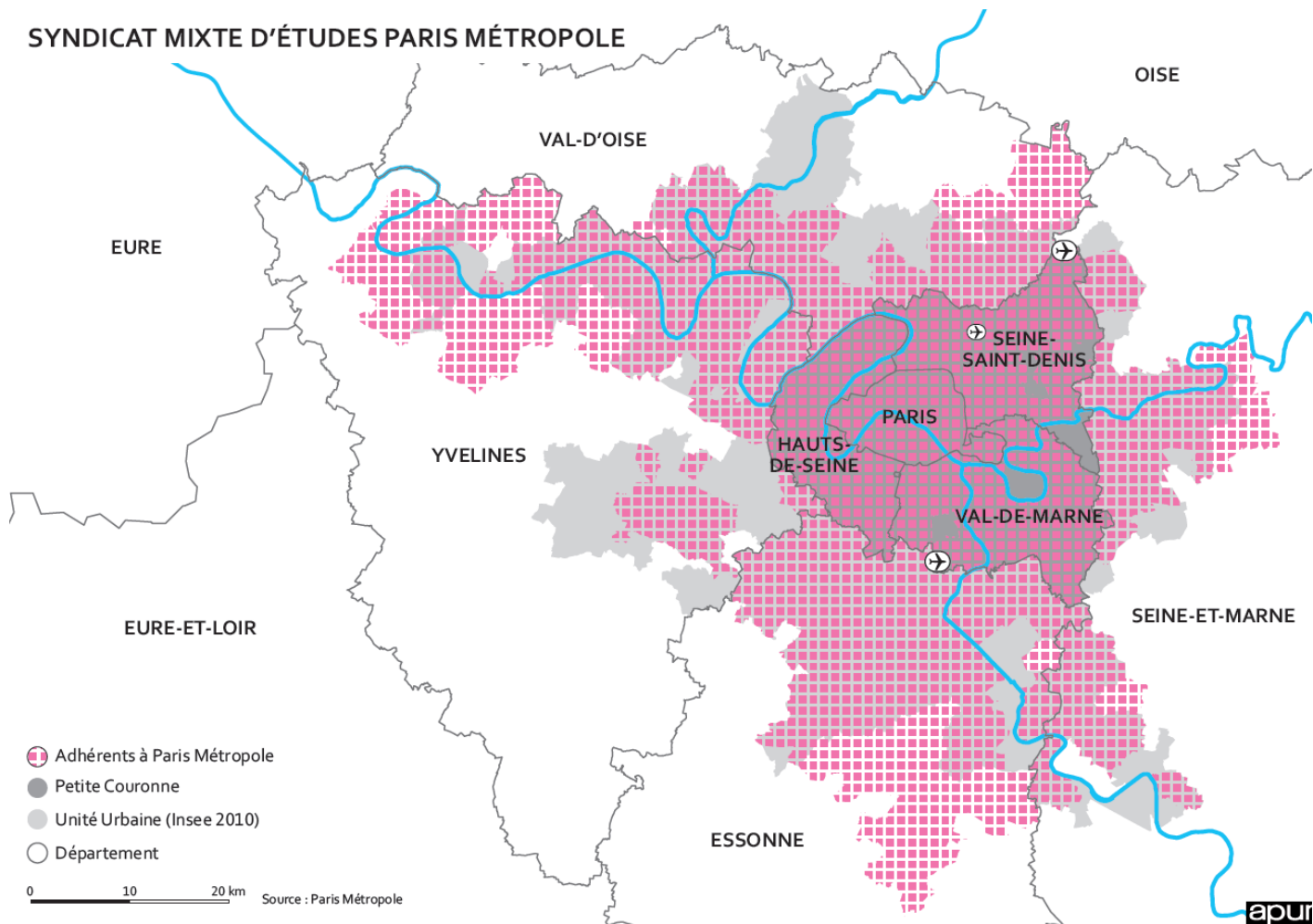


Paris et le Grand Paris

- Les années 2000 et 2010 ont vu l'émergence politique du fait métropolitain
- Sous l'impulsion du maire de Paris et d'une poignée d'élus regroupés au sein de Paris Métropole
- En 2016 a été créé par la loi une Métropole du Grand Paris réunissant 131 communes.
- Ces communes sont regroupées dans des « établissements publics territoriaux »

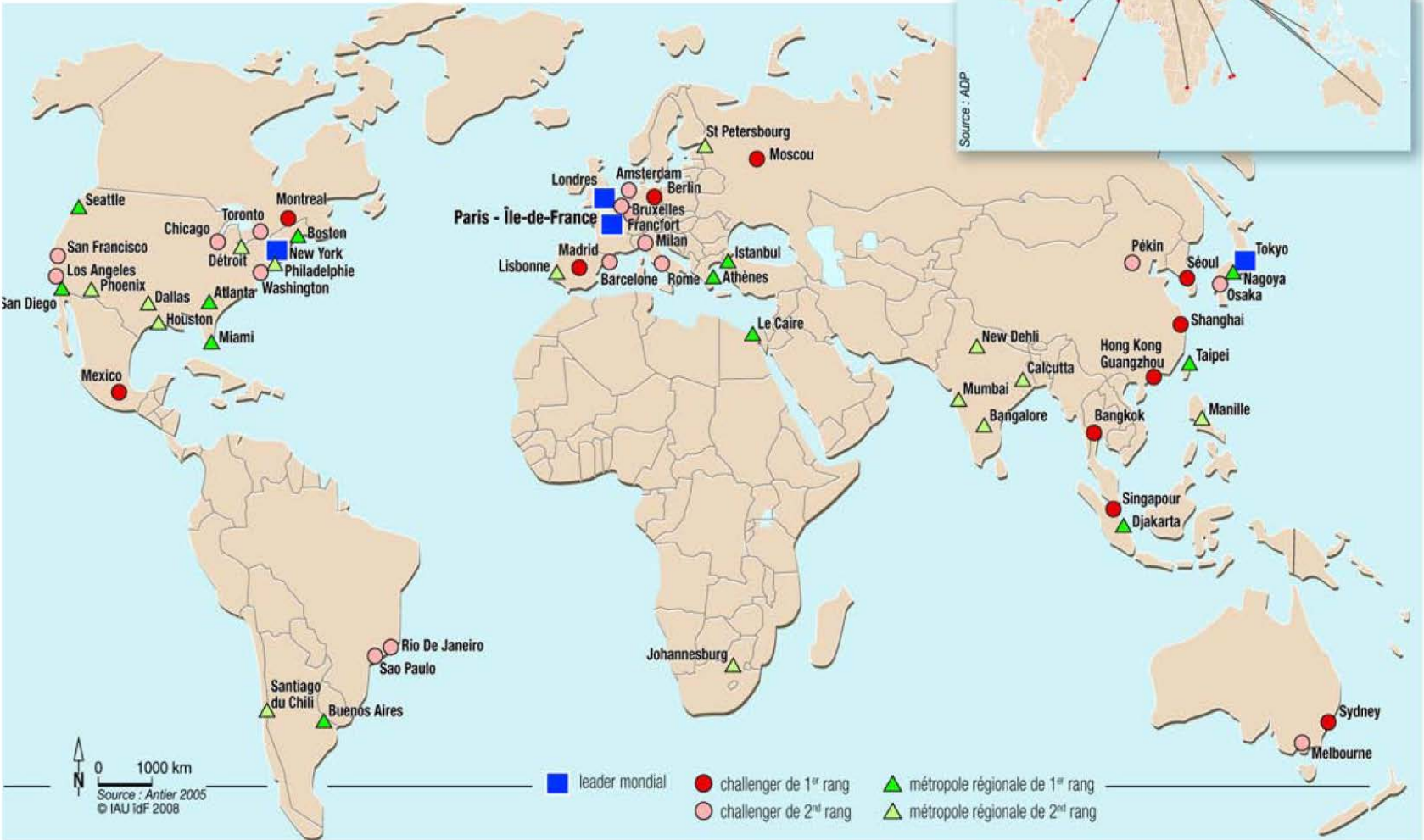
Création du syndicat Paris Métropole



212 membres comprenant les 8 départements et la région

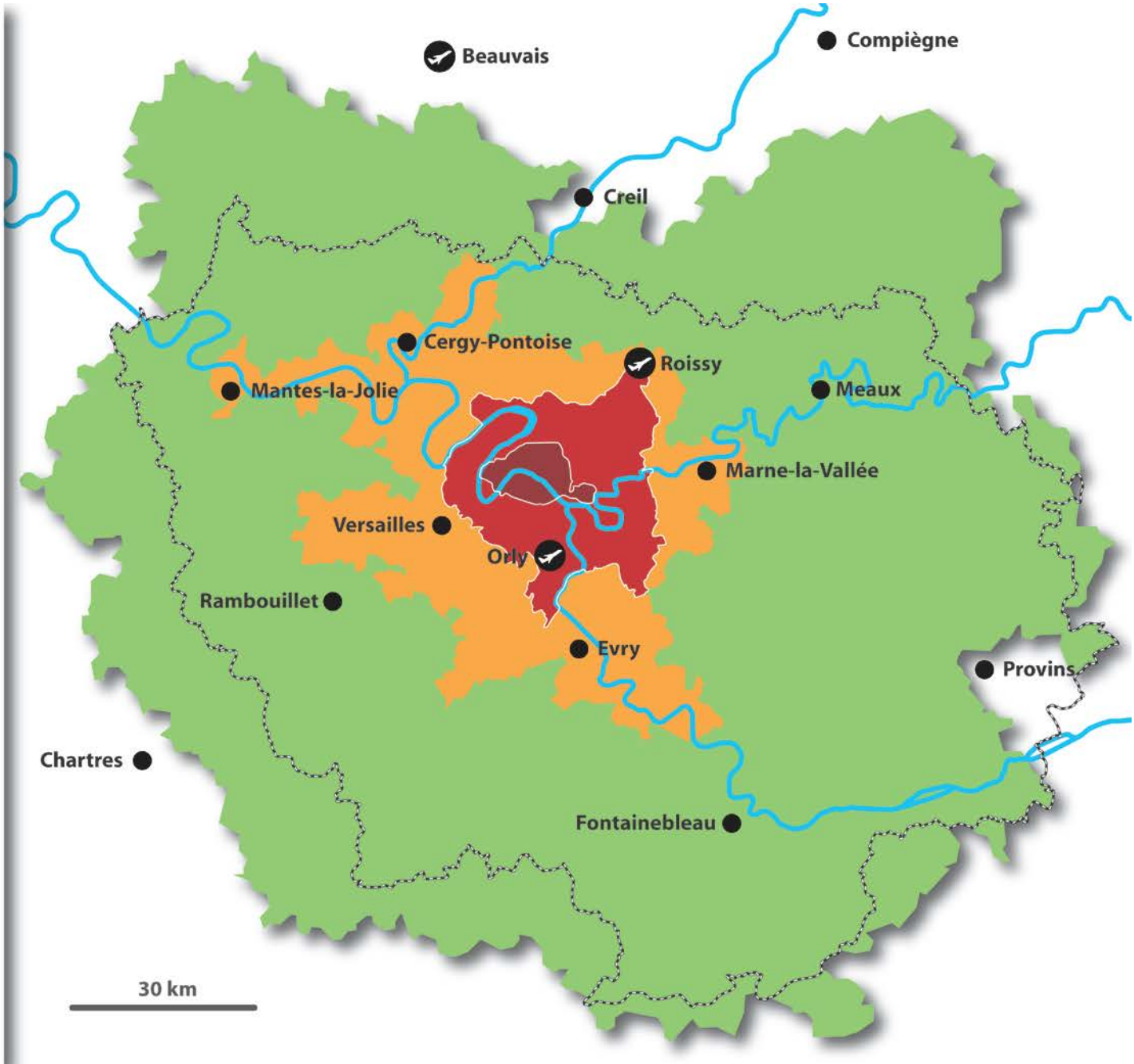
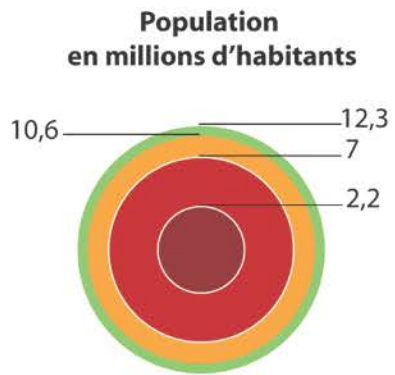
CARTE THÉMATIQUE

Les grandes métropoles mondiales



AIRE METROPOLITAINE

-  Paris
-  **Métropole du Grand Paris**
 - > Agglomération centrale
 - > Petite couronne
-  **Agglomération de Paris**
 - > Unité urbaine (INSEE)
 - > Zone bâtie continue
-  **Aire urbaine (INSEE)**
Communes périurbaines où + de 40 % des actifs travaillent dans l'agglomération
-  **Région Île-de-France**



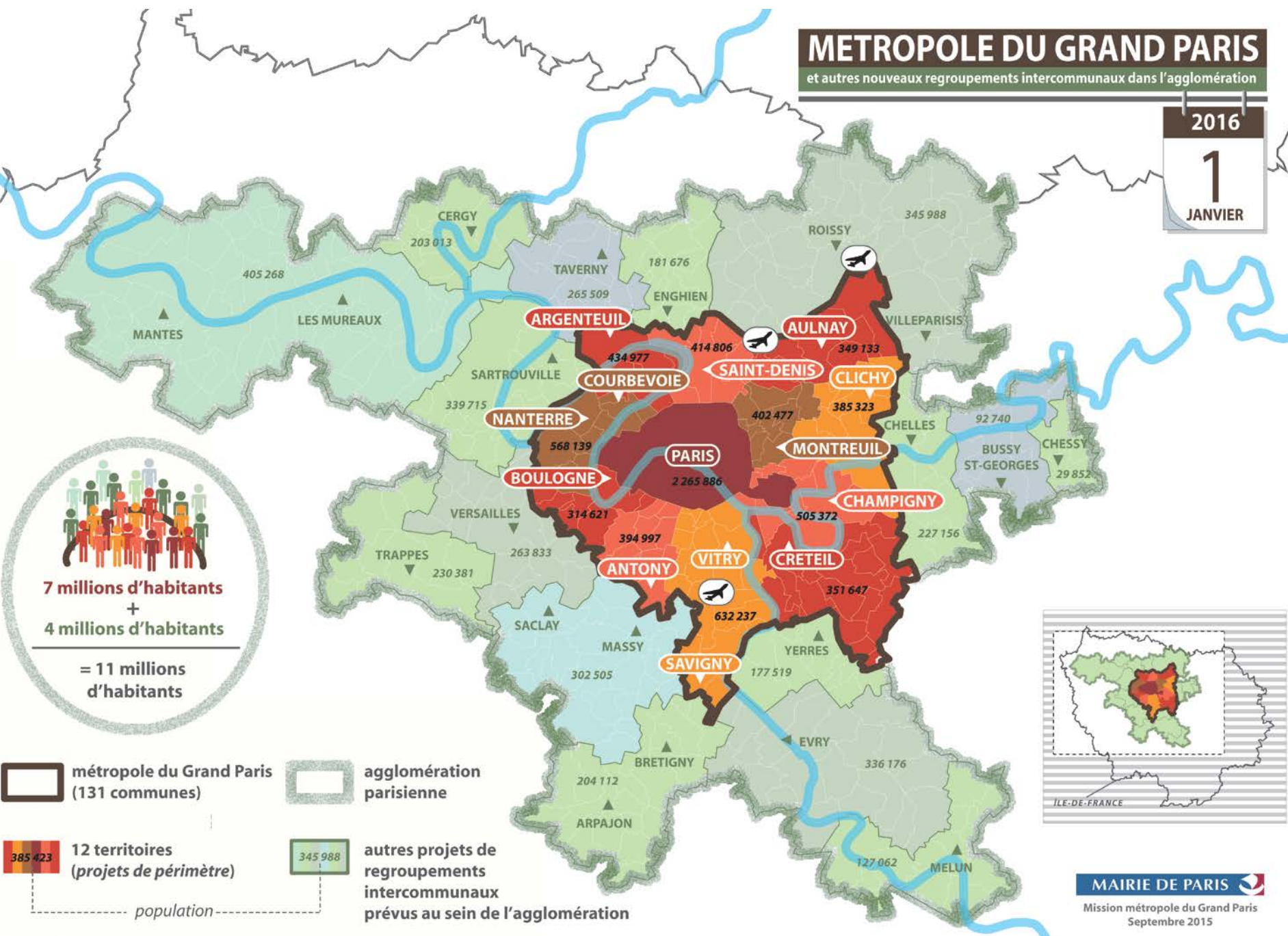
METROPOLE DU GRAND PARIS

et autres nouveaux regroupements intercommunaux dans l'agglomération

2016

1

JANVIER



7 millions d'habitants
+
4 millions d'habitants
= 11 millions d'habitants

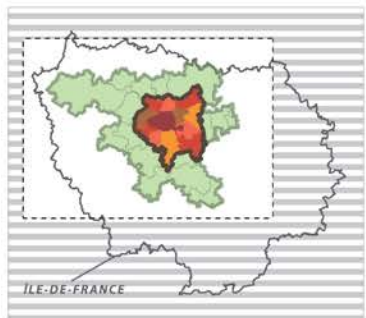
métropole du Grand Paris
(131 communes)

agglomération parisienne

12 territoires
(projets de périmètre)

autres projets de regroupements intercommunaux prévus au sein de l'agglomération

385 423
345 988
population



MAIRIE DE PARIS

Mission métropole du Grand Paris
Septembre 2015

ORGANISATION



209 conseillers métropolitains
désignés par les communes
dont **62 pour Paris**

puis élus au suffrage universel direct
à l'occasion des élections
municipales en 2020



sont composés des conseillers
métropolitains de chaque territoire et
de conseillers municipaux

Ils gèrent **les compétences de
proximité.**

Paris constitue un territoire.

Et une instance consultative citoyenne :
un conseil de développement (partenaires économiques, sociaux et culturels)