



Internacionalización y espacios metropolitanos

3 de abril de 2020



GOBIERNO DE LA
CIUDAD DE MÉXICO

CIUDAD **INNOVADORA**
Y DE **DERECHOS**



Zona Metropolitana del Valle de México



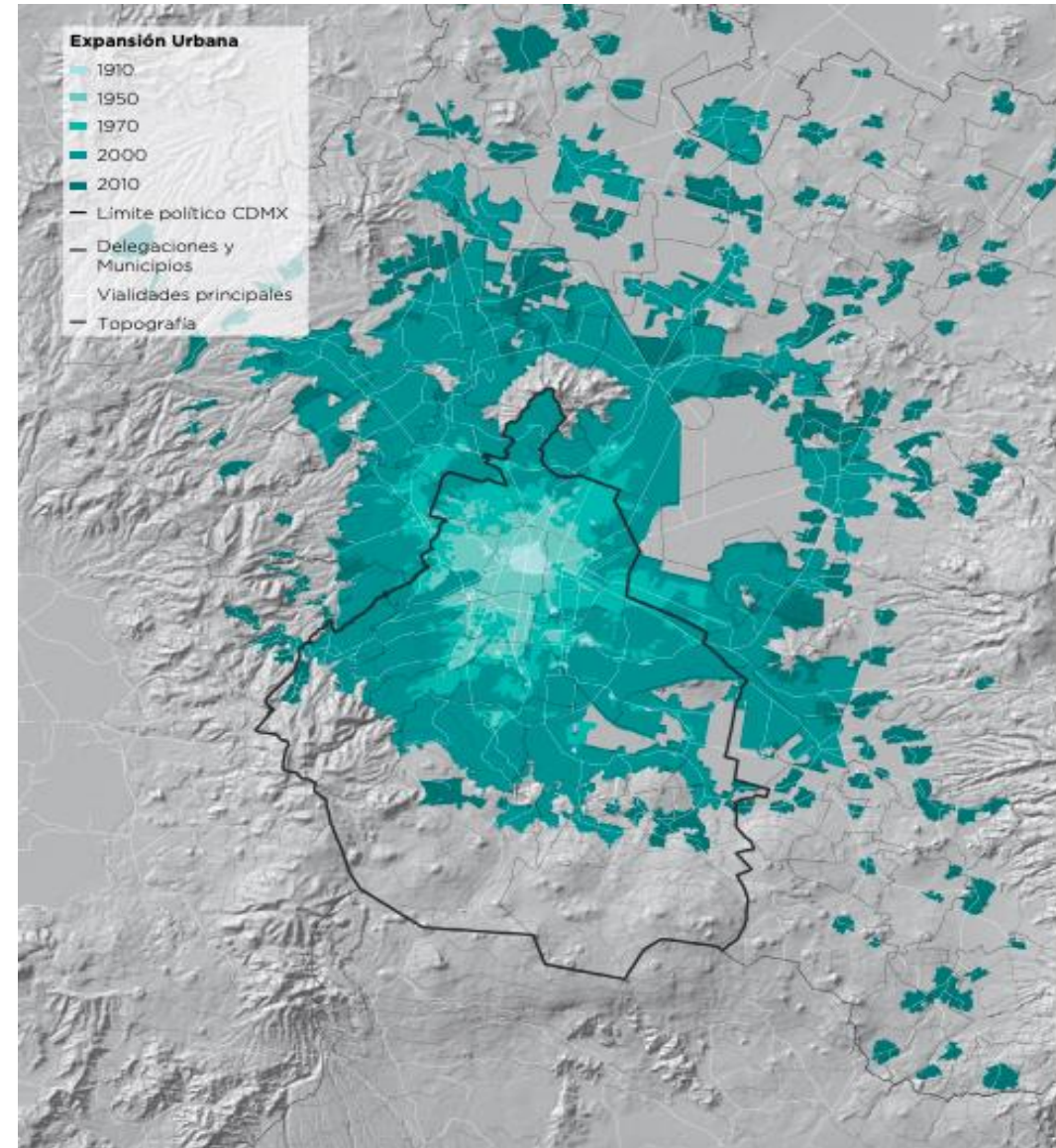
ZMVM 21 millones de habitantes
CDMX 8.9 millones de habitantes



34.5 millones de viajes



59% suelo rural y de conservación





15

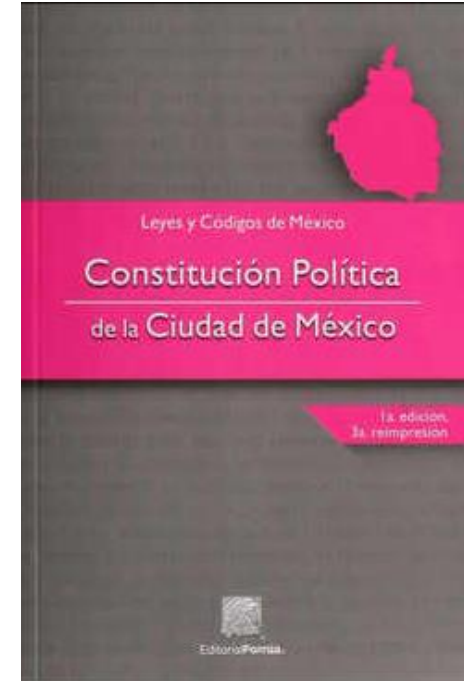
Instituto de Planeación Democrática y Prospectiva: participar en la integración de los instrumentos de planeación para la Zona Metropolitana del Valle de México

19

La coordinación y gestión regional y metropolitana es una prioridad para las personas que habitan la Ciudad

20

La Ciudad de México promoverá su presencia en el mundo y su inserción en el sistema global y de redes de ciudades y gobiernos locales





**Cooperación y
financiamiento
internacional**

**Aprendizaje
Liderazgo
Ciudadanía**

**Gabinete de
acción
internacional**



Intercambio de experiencias



Cooperación multinivel



Acción internacional





GOBIERNO DE LA
CIUDAD DE MÉXICO

CIUDAD INNOVADORA
Y DE DERECHOS

¡Gracias!

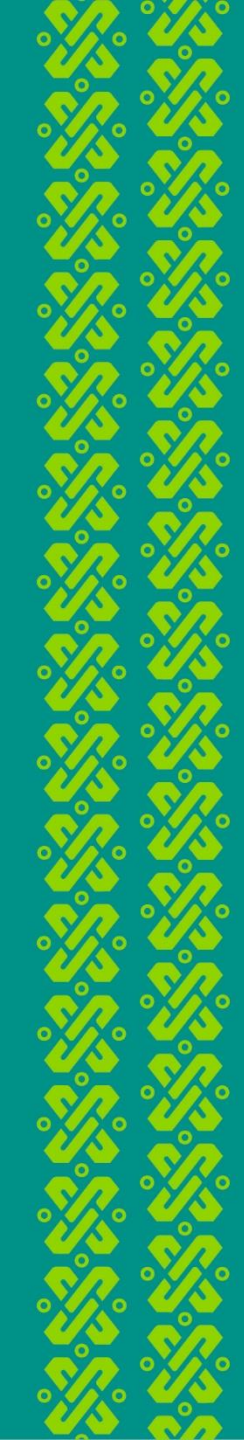
Mariana Flores Mayén

Directora Ejecutiva de Representación Institucional
Coordinación General de Asesores y Asuntos Internacionales
Gobierno de la Ciudad de México

E-mail: mariana.flores@cdmx.gob.mx

Teléfono: +52 (55) 5662 79 26 ext. 112

Móvil: +52 1 55 1700 2304



GOBIERNO DE LA
CIUDAD DE MÉXICO